



Escuela de Medicina y  
Ciencias de la Salud  
TecSalud

# Descripción de Rotaciones EMIS 6

Ciencias Clínicas Región Norte

# CAMPUS MONTERREY



Escuela de Medicina y  
Ciencias de la Salud  
TecSalud

# Equipo Ciencias Clínicas Región Norte



**Dr. José Antonio Díaz Elizondo**

Director Ciencias Clínicas MTY



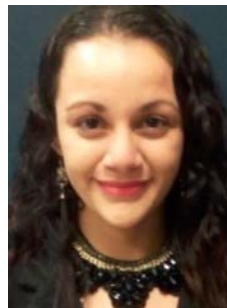
**Dr. Raúl Torres García**

Coordinador Ciencias Clínicas Chihuahua



**Lic. Leticia J. Pacheco Cruz**

Coordinador Ciencias Clínicas MTY



**Lic. Alejandra S. Gaytan Rodríguez**

Especialista Ciencias Clínicas MTY



**Marina Cortés Arroyo**

Secretaria Ciencias Clínicas MTY

# BLOQUE TRE

- **T**raumatología
- **R**adiología
- **E**mergencias



# Coordinadores Académicos

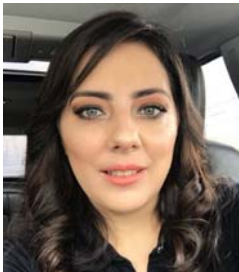
## Bloque TRE



### Traumatología, Ortopedia y Rehabilitación

**Dr. Manuel Miguel Ángel Gracián Treviño**

Contacto: [gracianmd@itesm.mx](mailto:gracianmd@itesm.mx)



### Radiología

**Dra. Mónica María Contreras Rivera**

Contacto: [L01238691@itesm.mx](mailto:L01238691@itesm.mx)



### Emergencias

**Dr. Arturo Jorge Barahona Iglesias**

Contacto: [abarahona@itesm.mx](mailto:abarahona@itesm.mx)

# Políticas

## Bloque TRE

- 1.** Día académico es Lunes en el Hospital Zambrano Hellion, Piso 1 Aula 3.
- 2.** La rotación tiene como prioridad el cumplimiento de los Objetivos Académicos declarados y está sujeta a convenios establecidos con los hospitales públicos y privados.
- 3.** Las actividades clínicas son en un esquema de A-B-C (cada tercer día) siguiendo el Rol de Guardia elaborado por el Coordinador de Emergencias del TRE, durante los tres meses de la rotación clínica y académica. Los horarios son establecidos por la política de cada Campo Clínico.
- 4.** No hay ningún cambio, trueque o negociación en la rotación que sea asignada.
- 5.** Al cometer una falta en cualquier curso clínico existe el riesgo de no acreditar los tres cursos clínicos del Bloque TRE.
- 6.** Cada hospital tiene definida su política y normativa, mismas que deberán atenderse y respetarse en todo momento, de lo contrario podrá estar sujeto a una sanción administrativa y/o académica tanto por parte del hospital así como del ITESM.



# Campos Clínicos

## Bloque TRE

Campo Clínico	Dirección	Traumatología	Radiología	Emergencias
Hospital San José TecSalud	<a href="#">Av. Ignacio Morones Prieto 3000, Zona Los Callejones, Monterrey, N.L. C.P. 64718</a>	X	X	X
Hospital Zambrano Hellion TecSalud	<a href="#">Av. Batallón de San Patricio 112, Real San Agustín, San Pedro Garza García, N.L. C.P. 66278</a>	X	X	X
Hospital Metropolitano "Bernardo Sepúlveda"	<a href="#">Av. Adolfo López Mateos No. 4600 San Nicolás de los Garza, N.L. C.P. 66480</a>			X
Clínica NOVA	<a href="#">Av. del Bosque 139, Col. Cuauhtémoc, 66450 San Nicolás de los Garza, NL. C.P. 66450</a>	X		



# BLOQUE GNP

- **G**eriatría
- **N**eurología & **N**eurocirugía
- **P**siquiatría





# Coordinadores Académicos

## Bloque GNP



### Geriatría

**Dr. Amador Ernesto Macías Osuna**

Contacto: [amador.macias@itesm.mx](mailto:amador.macias@itesm.mx)



### Neurología

**Dr. Manuel de la Maza Flores**

Contacto: [mdelamaza@itesm.mx](mailto:mdelamaza@itesm.mx)



### Neurocirugía

**Dr. Enrique Caro Osorio**

Contacto: [ecaro@itesm.mx](mailto:ecaro@itesm.mx)



### Psiquiatría

**Dr. Manuel de Jesús Ponzio Carrillo**

Contacto: [mponzio@itesm.mx](mailto:mponzio@itesm.mx)



Escuela de Medicina y  
Ciencias de la Salud  
TecSalud

# Políticas

## Bloque GNP

1. Día académico es Lunes en el Hospital Zambrano Hellion, Piso 1 Aula 4.
2. La rotación tiene como prioridad el cumplimiento de los Objetivos Académicos declarados y está sujeta a convenios establecidos con los hospitales públicos y privados.
3. Las actividades clínicas, que pueden incluir guardias, son de 4 semanas para Geriatria y Psiquiatria y dos semanas para Neurología y Neurocirugía respectivamente. Los horarios son establecidos por la política de cada Campo Clínico y/o tutor asignado.
4. El sistema de guardias en Neurología es A-B-C-D.
5. Cada hospital tiene definida su política y normativa, mismas que deberán atenderse y respetarse en todo momento, de lo contrario podrá estar sujeto a una sanción administrativa y/o académica tanto por parte del hospital así como del ITESM.
6. En todos los campos clínicos deberán de presentarse los varones con chaquetín y corbata y puede ser pantalón de vestir. Así mismo las mujeres deberán estar presentables y no deberán funcionar en el día con uniforme de quirófano (excepto cuando amerite la rotación de Neurocirugía en quirófano).



# Campos Clínicos

## Bloque GNP

Campo Clínico	Dirección	Geriatría	Neurología	Neurocirugía	Psiquiatría
Hospital San José TecSalud	<a href="#">Av. Ignacio Morones Prieto 3000, Zona Los Callejones, Monterrey, N.L. C.P. 64718</a>	X	X	X	
Hospital Zambrano Hellion TecSalud	<a href="#">Av. Batallón de San Patricio 112, Real San Agustín, San Pedro Garza García, N.L. C.P. 66278</a>		X	X	
Hospital Metropolitano "Bernardo Sepúlveda"	<a href="#">Av. Adolfo López Mateos No. 4600 San Nicolás de los Garza, N.L. C.P. 66480</a>	X			
Hospital Estatal ISSSTE	<a href="#">Av. Constitución 1500, Obispado, Centro, 64530 Monterrey, NL</a>	X			
Hospital Psiquiátrico SSNL	<a href="#">Cap. Mariano Azueta 680, Buenos Aires, Monterrey, N.L. C.P. 64800</a>				X

# BLOQUE DIOR

- Dermatología
- Inmunología
- Oncología
- Reumatología



# Coordinadores Académicos

## Bloque DIOR



### **Dermatología**

**Dra. Graciela Cantú González**

Contacto: [gracielacantu@itesm.mx](mailto:gracielacantu@itesm.mx)



### **Inmunología** (Actividad clínica junto con Reumatología)

**Dr. José Manuel Reyna Guerra**

Contacto: [jmreyna@itesm.mx](mailto:jmreyna@itesm.mx)



### **Oncología**

**Dra. Claudia Janeth Rodríguez Silva**

Contacto: [claudia.rdz.silva@itesm.mx](mailto:claudia.rdz.silva@itesm.mx)



### **Reumatología**

**Dra. María Esther Pérez Vázquez**

Contacto: [metpv@itesm.mx](mailto:metpv@itesm.mx)



# Políticas

## Bloque DIOR

1. Día académico es Lunes en el Hospital Zambrano Hellion, Piso 1 Aula 5.
2. La rotación tiene como prioridad el cumplimiento de los Objetivos Académicos declarados y está sujeta a convenios establecidos con los hospitales públicos y privados.
3. La duración de cada rotación es de 4 semanas. Los horarios son establecidos por la política de cada Campo Clínico y/o tutor asignado.
4. Cada hospital tiene definida su política y normativa, mismas que deberán atenderse y respetarse en todo momento, de lo contrario podrá estar sujeto a una sanción administrativa y/o académica tanto por parte del hospital así como del ITESM.
5. En todos los campos clínicos deberán de presentarse los varones con chaquetín y corbata y puede ser pantalón de vestir. Así mismo las mujeres deberán estar presentables.
6. No se permite el uso de teléfonos celulares en la consulta privada.

# Campos Clínicos

## Bloque DIOR

Campo Clínico	Dirección	Dermatología	Oncología	Reumatología
Hospital San José TecSalud	<a href="#">Av. Ignacio Morones Prieto 3000, Zona Los Callejones, 64718, Monterrey, N.L.</a>		X	X
Hospital Zambrano Hellion TecSalud	<a href="#">Av. Batallón de San Patricio 112, Real San Agustín, San Pedro Garza García, N.L.</a>		X	X
Hospital Metropolitano "Bernardo Sepúlveda"	<a href="#">Av. Adolfo López Mateos No. 4600, 66480, San Nicolás de los Garza, N.L.</a>	X		
Clínica NOVA	<a href="#">Av. del Bosque 139, Col. Cuauhtémoc, 66450 San Nicolás de los Garza, NL.</a>	X		
SNTE Sección 50	<a href="#">Tuxpan 400, Mitras Nte., 64320, Monterrey, N.L.</a>	X		
ISSSTELEON	<a href="#">Av. Ignacio Morones Prieto 3000, Sertoma, 64718 Monterrey, N.L.</a>			X
ISSSTE Regional	<a href="#">Av. López Mateos 122, Col. Burócratas Federales, 64380, Monterrey, N.L.</a>	X		
Centro de Salud Integral	<a href="#">Calle San Juan de Los Lagos 232, San Gilberto, Santa Catarina, N.L.</a>		X	

# BLOQUE OPTATIVA

- Regional
- Nacional
- Internacional





# Optativa Regional - MTY

**Coordinador:** Dr. Luis Andrés Arreguín Bribiesca

Contacto: [luis.arreguin@itesm.mx](mailto:luis.arreguin@itesm.mx)

Si el alumno se desea cursar el bloque de Optativas en Monterrey, es de suma importancia tomar en cuenta lo siguiente:

- El registro para cursar las Optativas debe entregarse completo por el alumno, con visto bueno y firmas del Tutor, Coordinador Académico del área de Especialidad, Coordinador de Optativas Monterrey, Director de Ciencias Clínicas y Directora de Carrera MC, con un mínimo de Tres meses antes del inicio del trimestre en el que está programada la Optativa en Monterrey.
- La duración de la rotación deberá ser de 12 semanas (correspondiente a un trimestre).
- Se encuentra disponible un catálogo de todas las Optativas disponibles en la oficina de Ciencias Clínicas y en la página web correspondiente.
- Estas Optativas no deberán interferir con las rotaciones de los alumnos de 5to año.
- El Coordinador de Optativas Monterrey ofrecerá las Optativas (diseñadas por las diferentes Coordinaciones Académicas) a los alumnos, tanto de Monterrey como de plazas nacionales y extranjeras, y supervisará todas las solicitudes, registros y autorizaciones, así como las cargas académicas que se devengarán por los diferentes profesores en Optativa y dará los informes requeridos a la Dirección de Carrera y Ciencias Clínicas para su autorización.
- Se registrará en Blackboard una bitácora semanal todos los viernes antes de las 17:00 horas, la cual equivale al 30% de la calificación final.

# Optativa Nacional e Internacional



**Coordinador Optativas MTY y Nacional:** Dr. Luis Andrés Arreguín Bribiesca

**Contacto:** luis.arreguin@itesm.mx

**Coordinador Optativas Internacional:** Dr. César Alberto Lucio Ramírez

**Contacto:** dr.cesarlucio@itesm.mx

Si el alumno se desea cursar el bloque de Optativas en alguna Sede Nacional o Internacional, es de suma importancia tomar en cuenta lo siguiente:

- Inicialmente a solicitud del trámite en alguna Sede Nacional o en Internacional debe realizarse a la Dirección de Carrera MC y Coordinador Optativas MTY (Dra. Irma Eraña y Dr. Luis Arreguín).
- Posteriormente se canalizará la solicitud con el Departamento correspondiente, a fin de revisar cupos y tutores disponibles.
- La duración de la rotación deberá ser de 12 semanas (correspondiente a un trimestre).
- La Optativa Internacional No es equivalente a un Bloque Curricular.
- Estas Optativas no deberán interferir con las rotaciones de Bloques Curriculares de los alumnos que obtuvieron una carta de aceptación de alguna universidad en convenio con la institución.
- El Coordinador de Optativas Monterrey supervisará todas las solicitudes, registros y autorizaciones, así como las cargas académicas que se devengarán por los diferentes profesores en Optativa y dará los informes requeridos a la Dirección de Carrera y Ciencias Clínicas para su autorización.
- Los casos particulares tendrán que revisarse previamente con los Coordinadores.

# CAMPUS CHIHUAHUA



Escuela de Medicina y  
Ciencias de la Salud  
TecSalud

# BLOQUE TRE

(Traumatología, Radiología y Emergencias)

Las rotaciones correspondientes al Bloque de TRE se llevan a cabo:

- **Hospital Ángeles Chihuahua** (antes CIMA) ubicado [Av. Hacienda del Valle 7120, Fraccionamiento Plaza Las Haciendas, Haciendas del Valle Etapa III, 31217 Chihuahua, Chihuahua.](#)
- **Hospital Star Médica Chihuahua** ubicado en [Perif. de la Juventud 6103, Saucito, 31110 Chihuahua, Chih.](#)
- Tipo de guardias son en Sistema A-B-C.
- Se lleva a cabo una inducción el primer día de clases, donde se explica lo correspondiente a la rotación.

**Dr. Raúl Torres García**

Coordinador de Ciencias Clínicas Chihuahua

raultorres@itesm.mx

Cel. 614-4270830

# BLOQUE GNP

(Geriatría, Neurología & Neurocirugía y Psiquiatría)

Las rotaciones correspondientes al Bloque de GNP los siguientes hospitales:

- **Hospital Ángeles Chihuahua** (antes CIMA) ubicado [Av. Hacienda del Valle 7120, Fraccionamiento Plaza Las Haciendas, Haciendas del Valle Etapa III, 31217 Chihuahua, Chihuahua](#). Aquí se lleva la rotación de Neurología & Neurocirugía y Geriatría, cada rotación tiene duración de un mes.
- **Hospital de Salud Mental Chihuahua** (CESAME) ubicado en [Av Zootecnia 13201, Zootecnia, 31453 Chihuahua, Chih.](#) La rotación es por un mes en Psiquiatría.
- **Hospital Star Médica Chihuahua** ubicado en [Perif. de la Juventud 6103, Saucito, 31110 Chihuahua, Chih.](#) La rotación que ocurre en este hospital es la de Geriatría.
- Inducción de rotación el primer día de clases.

**Dr. Raúl Torres García**

Coordinador de Ciencias Clínicas Chihuahua

raultorres@itesm.mx

Cel. 614-4270830

# Contacto Ciencias Clínicas



Hospital Zambrano Hellion  
Piso 1, Área de Aulas



**Dr. Jose Antonio Díaz** – 8888 0310  
**Lic. Leticia Pacheco** – 8888 0318  
**Lic. Alejandra Gaytan**– 8888 0317  
**Marina Cortés** – 8888 0310



**Dr. Jose Antonio Díaz** – [jadiaze@itesm.mx](mailto:jadiaze@itesm.mx)  
**Lic. Leticia Pacheco** – [ljpachecoc@itesm.mx](mailto:ljpachecoc@itesm.mx)  
**Lic. Alejandra Gaytan** – [alejandra.gaytan@itesm.mx](mailto:alejandra.gaytan@itesm.mx)  
**Marina Cortés** – [cmarina@itesm.mx](mailto:cmarina@itesm.mx)